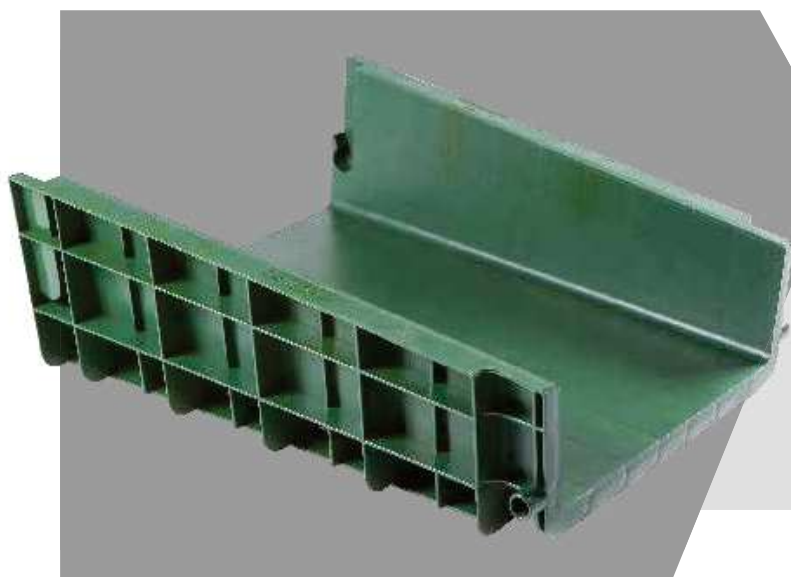


# CANYON



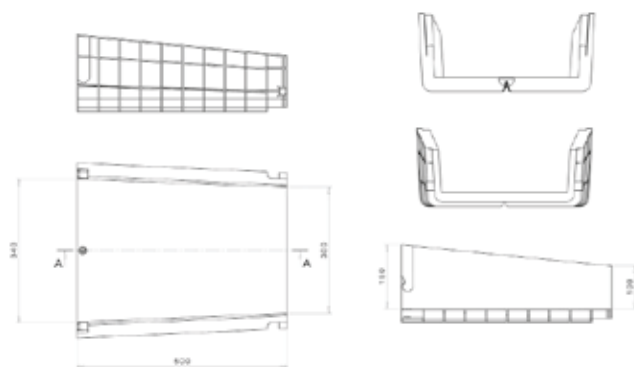
Descente d'eau «CANYON» en polyéthylène pour la conduite des eaux pluviales sur les pentes. Le système Canyon est composé d'éléments individuels qui sont connectés entre eux avec un ancrage manuel. La pose est possible avec des piquets de fixation ou avec un câble en acier.

## SPÉCIFICITÉS

Le CANYON, réalisé entièrement en polyéthylène est une alternative aux traditionnelles descentes en béton. Il est doté de renforts latéraux lui garantissant une excellente résistance. Le but étant de faciliter les opérations de pose et d'améliorer les conditions de sécurité des ouvriers lors de la pose.

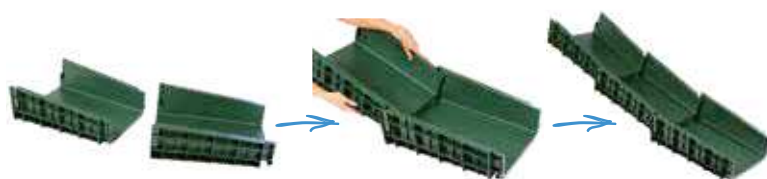
## CONDITIONNEMENT

Une palette = 120 pièces (palette Europe)  
1 camion = 22 palettes

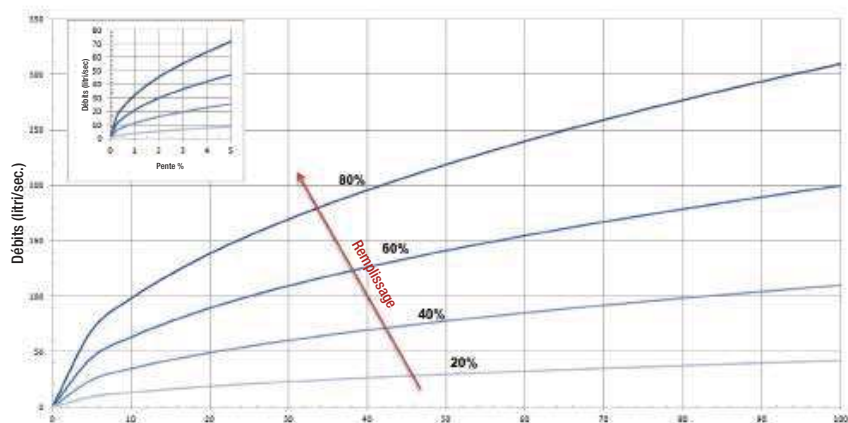


## MONTAGE

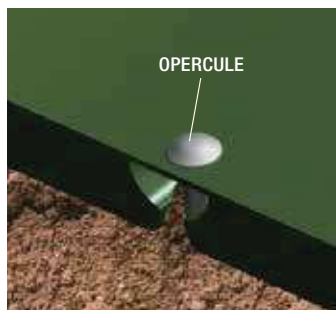
L'ancrage s'effectue des deux côtés du CANYON en mettant la descente supérieure sur la descente inférieure. Une rotation des ancrages est possible de **+ 20° à - 20°** par rapport à l'axe médian.



## FLUX HYDRAULIQUE

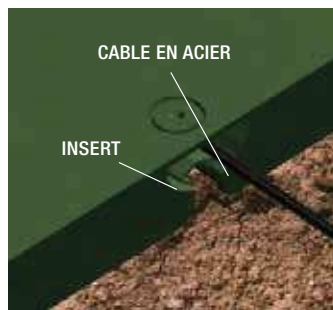


## SYSTÈME DE POSE



### AVEC PIQUET DE FIXATION

Le CANYON est équipé d'un trou sur la surface supérieure où il est possible d'insérer un piquet de fixation au terrain.



### AVEC CABLE EN ACIER

Le CANYON possède un dispositif sur la surface externe permettant de fixer un câble en acier. Ce câble doit d'abord être ancré au sol aux deux extrémités.

## AVANTAGES



### LÉGÈRETÉ

La descente d'eau CANYON réalisée en PE pèse 23 fois moins que celle en béton. Son poids moyen est de 1,5 kg.



### SÉCURITÉ

Le risque d'accidents sur les sites pendant la maintenance est largement réduit.



### RAPIDITÉ ET ÉCONOMIE

La facilité de pose permet de réduire la durée et les coûts des chantiers de construction. Il est possible de charger une importante quantité de pièces.